

PROPOSTA DI ACCORDO OPERATIVO

(ai sensi art. 38 L.R. 24/2017)

TAVOLA 04

Calcolo S.CO da delocalizzare

SCALA 1 : 100

GEOM. MANUEL CIVA
studiociva@gmail.com

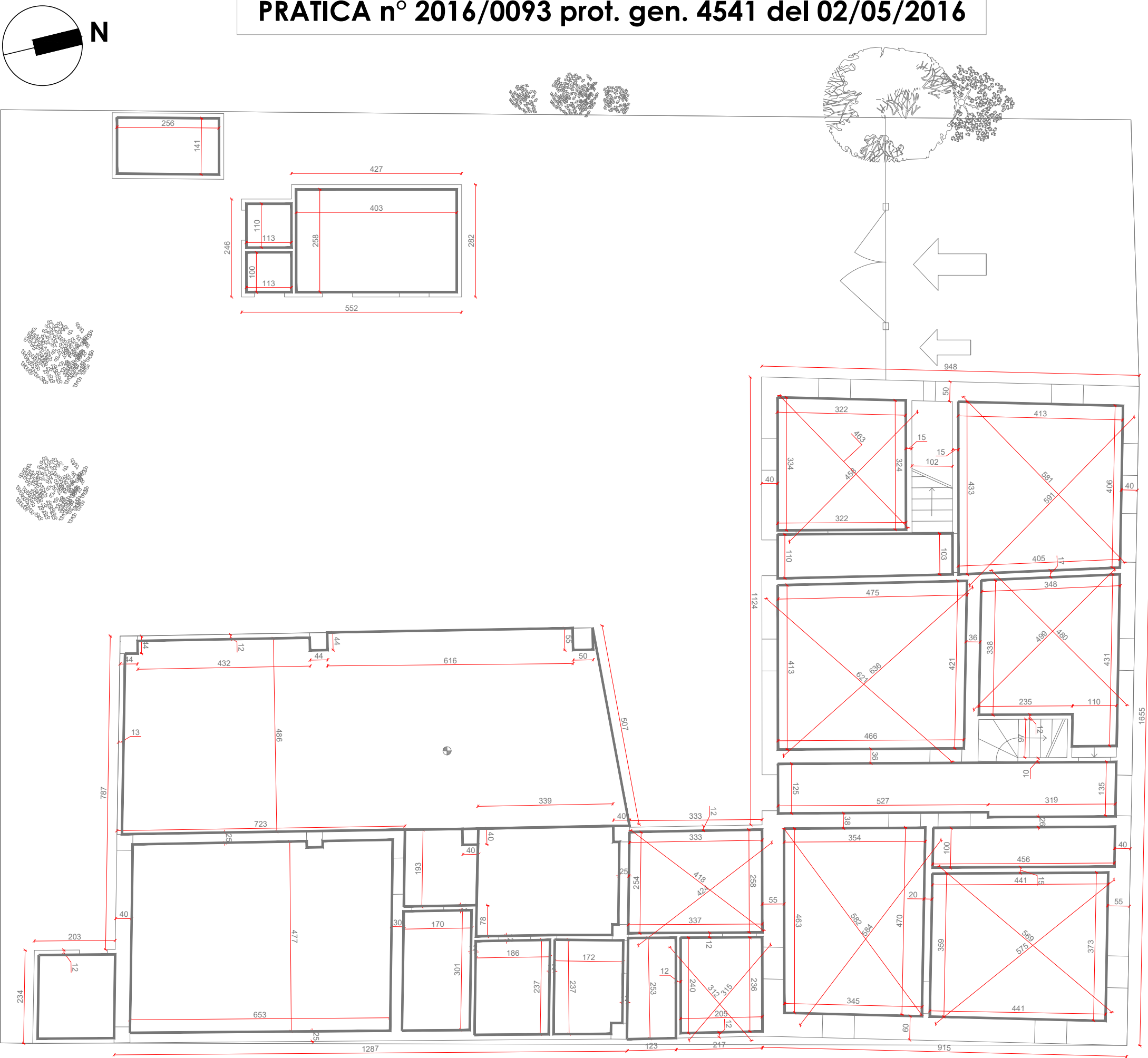
Corcagnano, Via Terza Julia n° 26
43124 Parma
cell.: 328-8535149

ARCH. COLLA FEDERICA
colla_federica@libero.it

Viale Ildebrando Cocconi n° 18
43122 Parma
cell.: 339-2920012

SETTEMBRE.2025

PRATICA n° 2016/0093 prot. gen. 4541 del 02/05/2016



DEL CENSIMENTO EDIFICATO SPARSO
DEL PUG: SCHEDA INCONGRUI 3H12

Comune di Montechiarugolo
(Parma)

piano urbanistico generale - disciplina
censimento del patrimonio edilizio sparso

tripoli via ponticelle 3H12
LOCALITA' INDIRIZZO
TOPONIMO DATI CATASTALI 16 15 5.10 61
N.SCHEDARILEVIO

disciplina PUG
valore naturale/ambient. rispetto stradale tutela paesagg. corsi acqua
AMBITO VINCOLI VINCOLI

caratteri insediativi
corpi separati corpi separati altro alberatura
TIPOLOGIA INSEDIATIVA ORIGINARIA/ATTUALE GRADO DI ALTERAZ. COERENTE/INCOERENTE AREA DI PERTINENZA

rovina agricolo disuso abbandonato
SEGN. ABBANDON. DESTINAZIONE D'USO ORIGINARIA E ATTUALE DESTINAZIONE CENSIMENTO VIGENTE

caratteristiche dei corpi di fabbrica principali
A rimessa > 1940 superfetazione totali mediocri
B bassi servizi > 1940 totali pessime
C deposito > 1940 rovina pessime

n° DESTINAZIONE D'USO ORIGINE ALTERAZIONI SEGN. ABBAND. CONDIZIONI

destinazione d'uso di progetto
A rurali (E)
B rurali (E)
C rurali (E)

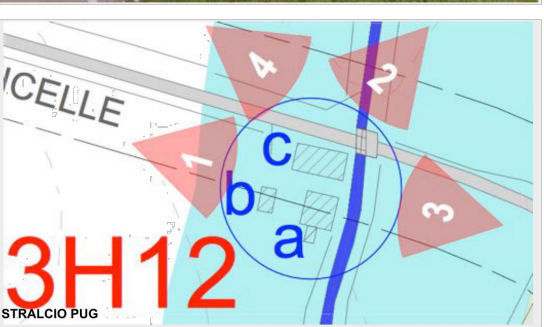
n° FUNZIONE PREVALENTE ALTRI USI AMMESSI

interventi ammessi
A edificio incongruo
B edificio incongruo
C edificio incongruo

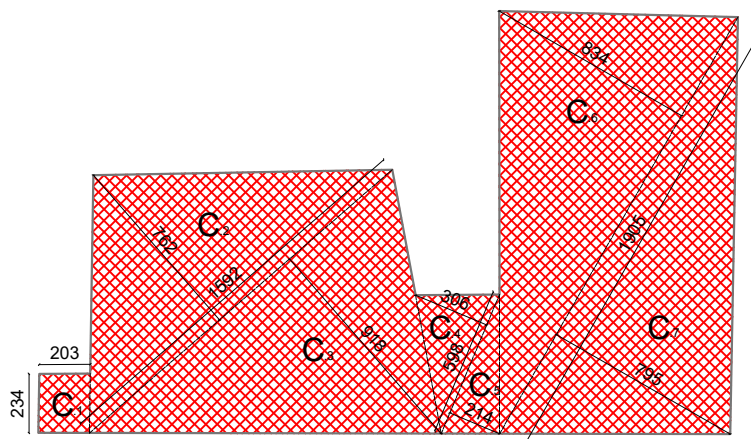
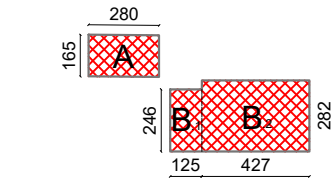
n° INTERVENTI



NOTE
ATC GB MC
RILEVATORE



PROGETTISTI: ING. GIANLUIGI CAPRA - ARCH. ALESSANDRO TASSI-CARBONI - STUDIO AMBITER



- FABBRICATO A:

S.CO. A = 2,80 m x 1,65 m = 4,62 m²

- FABBRICATO B:

S.CO. B₁ = 1,25 m x 2,46 m = 3,08 m²

S.CO. B₂ = 4,27 m x 2,82 m = 12,04 m²

S.CO. B = 3,08 m² + 12,04 m² = 15,12 m²

- FABBRICATO C:

S.CO. C₁ = 2,03 m x 2,34 m = 4,75 m²

S.CO. C₂ = (15,92 m x 7,62 m)/2 = 60,66 m²

S.CO. C₃ = (15,92 m x 9,18 m)/2 = 73,07 m²

S.CO. C₄ = (5,98 m x 3,06 m)/2 = 9,15 m²

S.CO. C₅ = (5,98 m x 2,14 m)/2 = 12,80 m²

S.CO. C₆ = (19,05 m x 8,34 m)/2 = 79,44 m²

S.CO. C₇ = (19,05 m x 7,95 m)/2 = 75,72 m²

S.CO. C = 315,39 m²

ART. 48 C.9 NTA PUG

FABBRICATI ESISTENTI

S.CO. tot = 4,62 m² + 15,12 m² + 315,39 m² = 335,13 m²

S.CO. DA APPLICARE AL TERRITORIO DI ARRIVO S.CO.
progetto = (335,13 m² x 50%) x 90% = 150,81 m²